

Ознакомление с окружающим миром «Профессия Лесник»

Воспитатель Гук М.Л.
2023г

















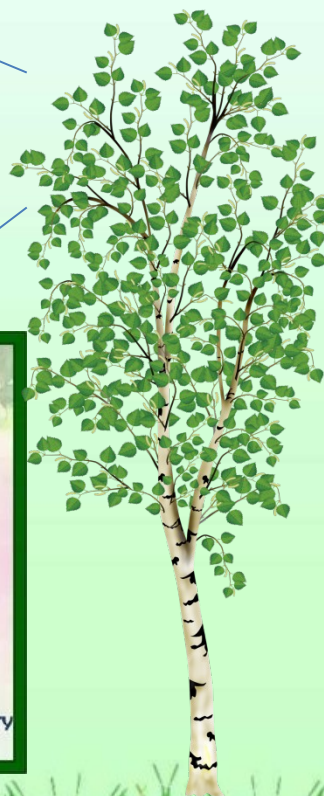
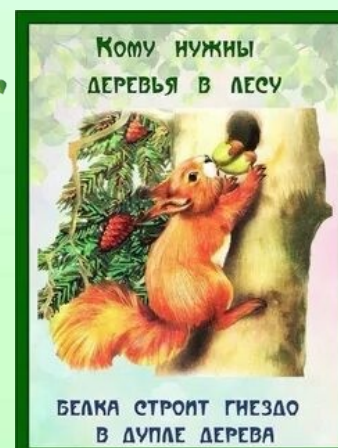
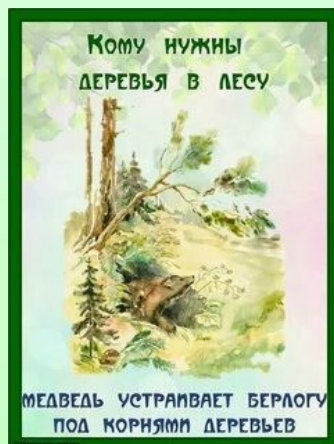
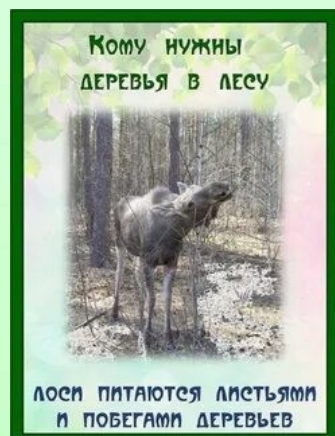
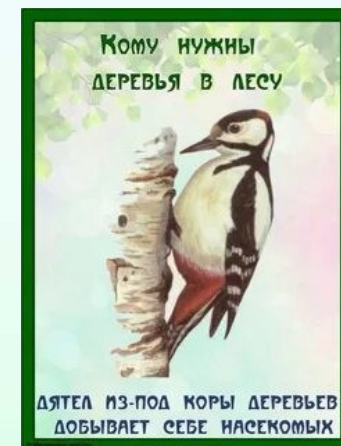
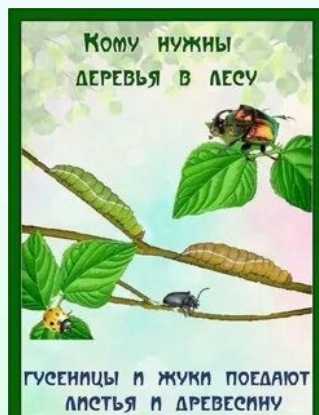
КЛЁН

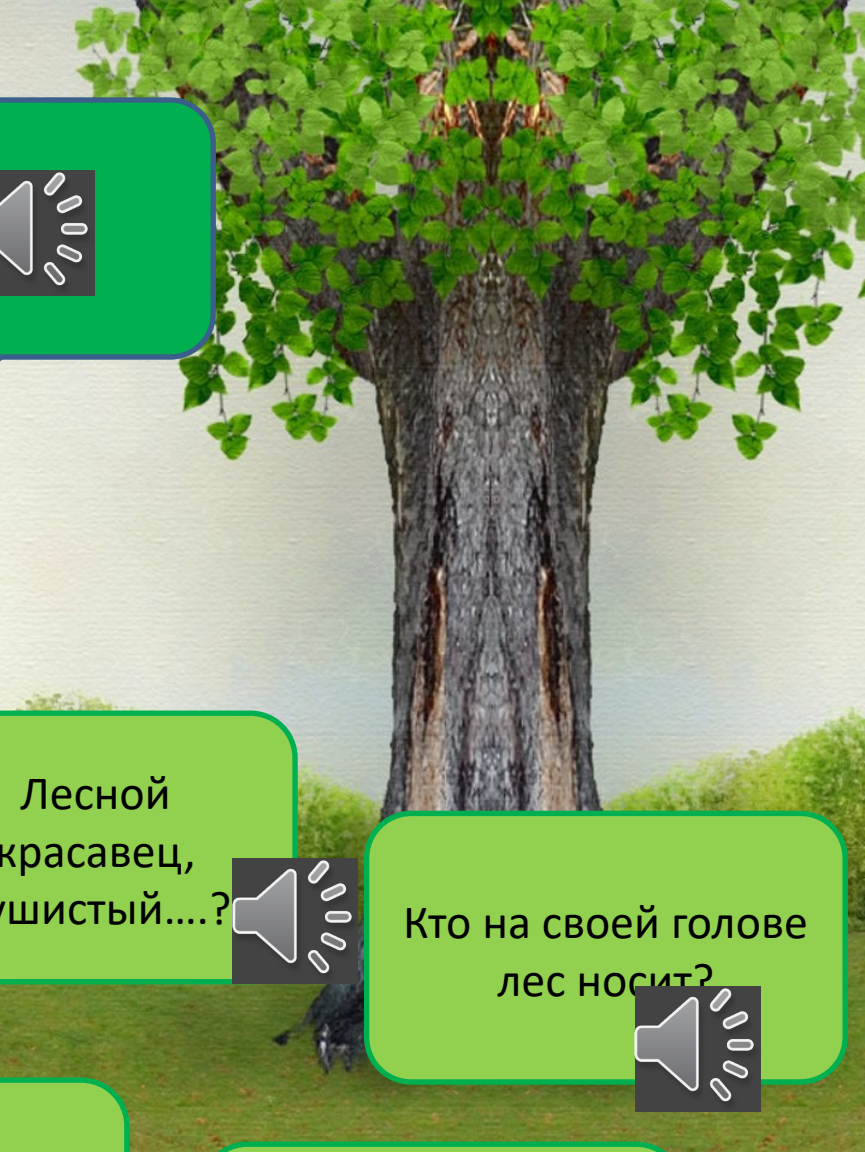

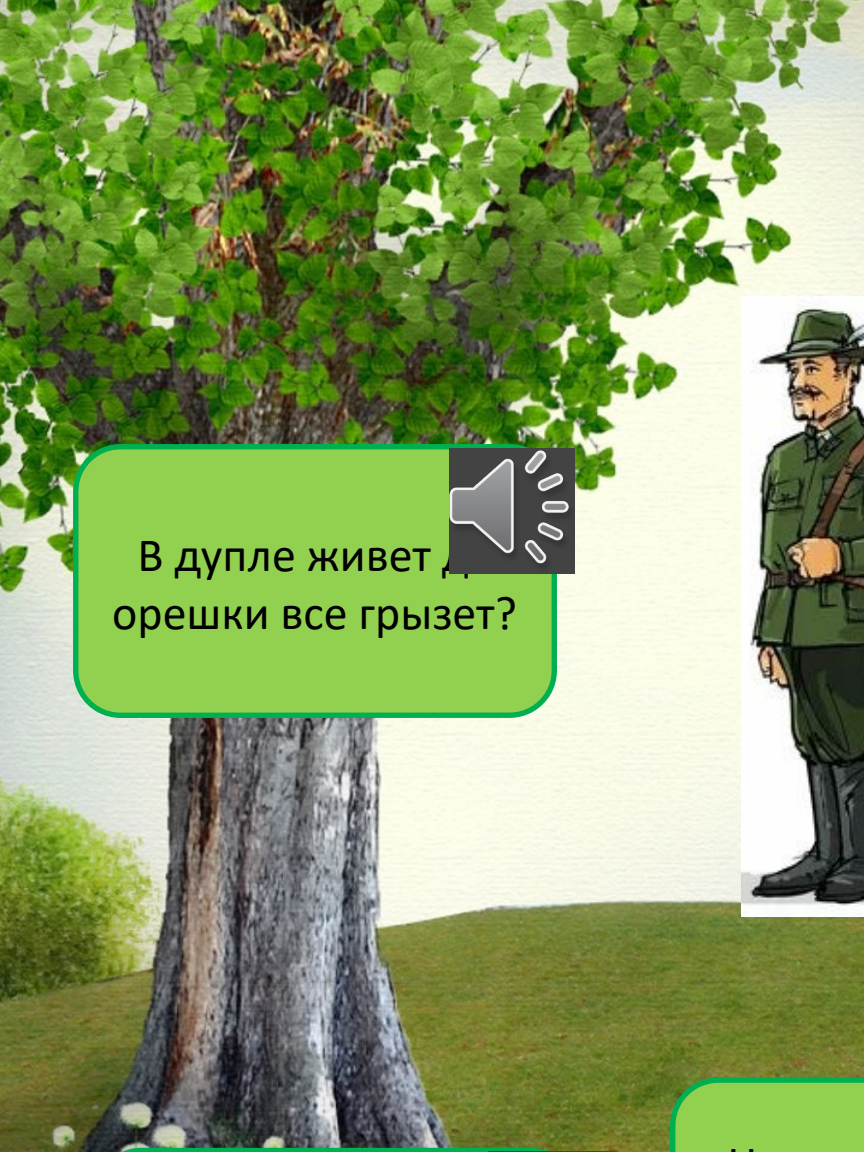


ДУБ



ЕЛЬ





В дупле живет,
орешки все грызет?

Лесной
красавец,
пушистый....?

Кто на своей голове
лес носит?

Кто позабыв
тревоги, спит в
своей берлоге?

Нет ушей, не видно
ножек, шар колючий
-это?

Рыжая головка,
хитрая плутовка?





Кто где живёт?



